

**Zawiadomienie Ministerstwa Środowiska Republiki Czeskiej wydane na podstawie art. 3 ust. 2  
dyrektywy 94/22/WE Parlamentu Europejskiego i Rady w sprawie warunków  
udzielania i korzystania z zezwoleń na poszukiwanie, badanie i produkcję węglowodorów**

(2022/C 426/10)

Zgodnie z art. 3 ust. 2 dyrektywy 94/22/WE Parlamentu Europejskiego i Rady z dnia 30 maja 1994 r. w sprawie warunków udzielania i korzystania z zezwoleń na poszukiwanie, badanie i produkcję węglowodorów Ministerstwo Środowiska informuje, że otrzymało wniosek o uprzednie zezwolenie na złożenie wniosku o ustanowienie obszaru wydobywania ropy naftowej i gazu ziemnego w kopalni Důl Lazy, nr złoża 070700. Wniosek dotyczy obszaru o kształcie wielokąta i powierzchni ok. 6,066913 km<sup>2</sup>. Obszar znajduje się w administracyjnych granicach gmin Orlová, Lazy u Orlové i Karviná-Doly, w kraju morawsko-śląskim (północno-wschodnia część Republiki Czeskiej), jak oznaczono na mapie w załączniku.

Zgodnie z dyrektywą, o której mowa w nagłówku, oraz zgodnie z par. 24 ustawy nr 44/1988 Sb. o ochraně a využití nerostného bohatství (horní zákon) (ustawa o ochronie i wykorzystaniu zasobów mineralnych (prawo górnicze)), z późniejszymi zmianami, Ministerstwo Środowiska Republiki Czeskiej wzywa osoby prawne lub fizyczne upoważnione do prowadzenia działalności wydobywczej (podmioty zamawiające) do składania konkurencyjnych wniosków o uprzednie zezwolenie na ustanowienie obszaru wydobywania na wyżej określonym obszarze.

Organem odpowiedzialnym za wydanie decyzji jest Ministerstwo Środowiska. Kryteria, warunki i wymogi określone w art. 5 ust. 1 i 2 oraz art. 6 ust. 2 wyżej wymienionej dyrektywy zostały w całości ujęte w ustawie nr 44/1988 Sb. o ochraně a využití nerostného bohatství (horní zákon), z późniejszymi zmianami.

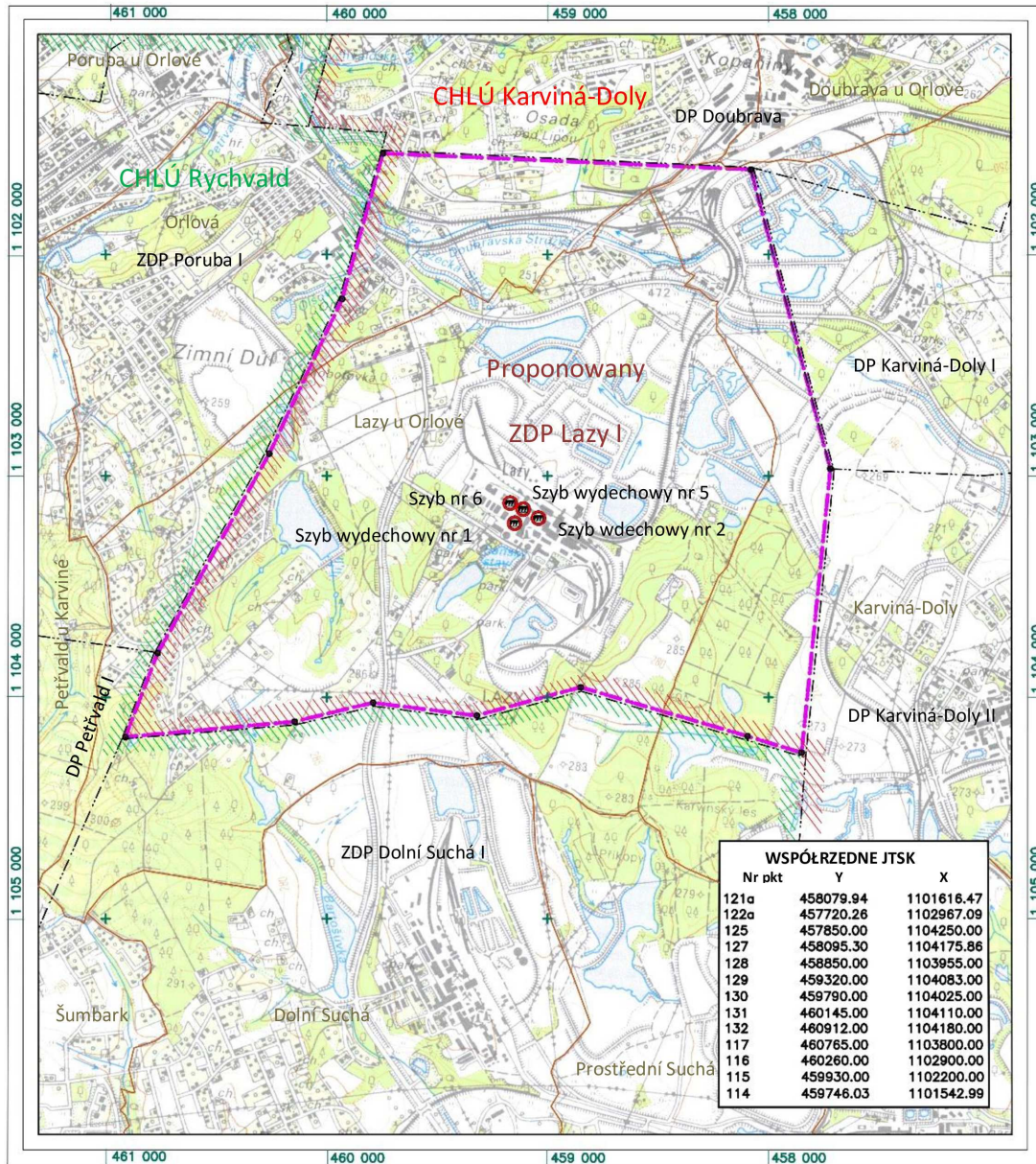
Wnioski można składać przez 90 dni od daty opublikowania niniejszego zawiadomienia w *Dzienniku Urzędowym Unii Europejskiej*. Wnioski należy przysyłać na adres Ministerstwa Środowiska:

RNDr. Martin Holý  
ředitel odboru geologie (Dyrektor Departamentu Geologii)  
Ministerstwo Środowiska  
Vršovická 65  
100 10 Praha 10  
REPUBLIKA CZESKA

Wnioski złożone po upływie powyższego terminu nie będą rozpatrywane. Decyzja w sprawie wniosków zostanie podjęta w ciągu dwunastu miesięcy od upływu wspomnianego terminu. Więcej informacji można uzyskać w Departamencie Geologii pod adresem e-mail: martin.holy@mzp.cz.

ZAŁĄCZNIK

Proponowany specjalny obszar wydobywania Łazy I



M 1:18 000

(wycinek z ZM 15-441)

DP – obszar wydobywania  
ZDP – specjalny obszar wydobywania  
CHLÚ – chroniony obszar złoża

